

FPenginy

Nova proposta educativa d'EIE i FOL
per a Formació Professional



”

**L'educació no és omplir una galleda,
sinó encendre un foc.**

WILLIAM BUTLER YEATS

Què és FPenginy	02
----------------------------	-----------

En què es basa FPenginy	04
------------------------------------	-----------

La plataforma digital	06
El quadern de l'alumnat	07

Per què convé decidir-se per FPenginy	08
--	-----------

EduPack	10
----------------	-----------

e-vocación	12
-------------------	-----------

Delegacions	13
--------------------	-----------

Què és FPenginy

01

L'EINA HÍBRIDA PER APRENDRE FENT

Un projecte de **Formació Professional** centrat en l'**adquisició de competències** i l'**ocupabilitat** que proposa dinàmiques de treball orientades a aprendre fent.

FPenginy dona resposta al currículum, alhora que garanteix el desenvolupament de competències transversals i habilitats emprenedores de forma flexible, gràcies a l'ús de metodologies àgils i les tecnologies de la informació i la comunicació.

Es presenta per als mòduls transversals d'FP

FOL

Formació i Orientació
Laboral de grau mitjà
i de grau superior

EIE

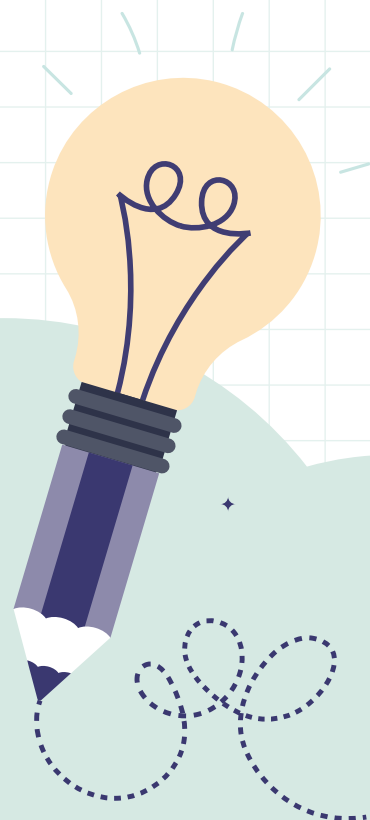
Empresa i Iniciativa
Emprenedora de grau mitjà
i de grau superior

Empresa i Iniciativa Emprenedora

EIE està estructurat en 6 unitats, en les quals es treballen **sis fases** d'un projecte en clau de filosofia d'emprenedoria, amb un enfocament totalment actual i allunyat del pla d'empresa tradicional.

Formació i Orientació Laboral

FOL s'estructura en **10 unitats**, en les quals es marquen deu reptes relacionats amb els diferents blocs d'aquest mòdul transversal.



En què es basa FPenginy

02

FPenginy és material competencial basat en reptes (FOL) i projectes (EIE), que aplica metodologies àgils amb continguts clau per a l'aula i facilita recursos educatius en un entorn innovador i motivador per a l'alumnat.

El projecte està compost per **dos elements, un d'imprès i un altre de digital, que interactuen entre si** i que ofereixen els continguts essencials de la matèria i nombrosos recursos pràctics que permetran que els estudiants assoleixin les destreses i els coneixements necessaris.

Blended learning

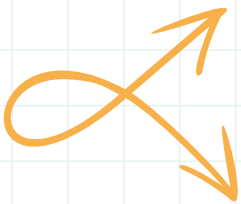
Aquesta metodologia mixta i flexible dona lloc a un projecte diferent i únic en la Formació Professional. A més, **s'adapta a qualsevol orientació metodològica o tècnica docent per treballar FOL i EIE a les aules: flipped classroom, pensament visual, treball col·laboratiu...**





PLATAFORMA DIGITAL:

En aquesta plataforma col·laborativa hi ha els continguts fonamentals del mòdul, a partir de recursos i materials interactius fàcilment actualitzables, veraçs i contextualitzats a la situació d'aprenentatge que s'indica al material imprès.



QUADERN FUNGIBLE DE L'ALUMNAT:

El material imprès és la clau per afrontar a l'aula els aprenentatges de forma autònoma, activa i participativa, i s'estructura a partir d'un punt de partida amb els continguts conceptuals bàsics per abordar els projectes, els reptes i les tasques competencials clau del mòdul.

La plataforma digital

1. Consta d'una **àrea per al professorat** i una **àrea per a l'alumnat**, a la qual també tindrà accés el docent.
2. **Plataforma col·laborativa:** els estudiants hi podran compartir els treballs i els docents els podran gestionar i qualificar.
3. Accés als **continguts interactius** mitjançant la versió digital enriquida del component imprès, o mitjançant les unitats digitals del mòdul.
4. Gran quantitat de **recursos multimèdia** (vídeos, articles, enllaços, plantilles, legislació, etc.).
5. **Nombroses modalitats d'activitats aplicatives i tasques:** al material imprès, a les unitats interactives, generades a la mateixa plataforma, activitats d'autoavaluació, etc.
6. **Dinàmiques ludificades.**



El quadern per a l'alumnat

El material imprès es troba a mig camí entre un quadern d'activitats i un llibre de text, ja que serveix de **suport pràctic a la plataforma digital**, amb la qual està relacionat explícitament per mitjà d'icones. És un element essencial per repassar el mòdul professional i servirà a l'alumnat com a diari de registre de l'evolució de l'aprenentatge.

Les unitats s'estructuren en **Punt de partida** (la part més teòrica), **Reptes** (a FOL) i **Projectes** (a EIE) (s'hi expliquen i exerciten les estratègies de treball) i **El teu pla d'acció**.



**Dos components
que interactuen
constantment.**

Per què convé decidir-se per FPenginy

03



Innovació

Fem servir la innovació
per aprendre fent.



Veracitat i qualitat

Continguts i recursos
actuals i revisats.



Flexibilitat

Materials adaptables a
qualsevol situació.



Aprenentatge

Basat en reptes i
projectes.



Reflexió

L'alumnat reflexiona
sobre el seu procés
d'aprenentatge.



Recursos

Centenars de recursos que
complementen i aporten
valor als continguts.



Forma amb enginy

Si en necessites més informació:

www.santillana.cat



EduPack

EL PACK VIRTUAL DE SANTILLANA

EduPack t'acosta els nostres packs de promoció digitalment!

Descobreix per al teu nivell educatiu, curs
i àrees l'oferta pedagògica de Santillana
per al curs vinent.





edupack.cat

Accedeix al pack que t'interessi i descarrega mostres dels materials de l'alumnat, del professorat i dels continguts digitals. Així de fàcil!

A més, **EduPack** et facilita:

- Contactar directament amb el teu delegat o delegada comercial de Santillana, mitjançant un formulari, per a qualsevol consulta sobre els nostres materials.
- Accedir al catàleg en PDF.
- Compartir els materials per WhatsApp, correu electrònic i Twitter.

edupack.cat



Encara no coneixes e-vocación?

És el programa per a professors i professores clients de Santillana.

Un espai exclusiu on tindràs a disposició teva **materials**, **recursos** i **experiències** didàctiques de cada assignatura.

Si no et vols perdre tot el que necessites per al teu dia a dia a l'aula, **registra-t'hi** ara seguint aquests passos:



1. Entra a **e-vocacion.cat** i fes clic a Registra't.
2. Introdueix les teves dades personals.
3. Introdueix les teves dades docents.
4. Segueix les indicacions que et donem per completar el registre.

Ja fas servir e-vocación?

Si ja n'ets usuari o usuària, actualitza les teves dades docents a **La meva Àrea Personal** per començar el curs.



Delegacions comercials

CATALUNYA

Barcelona

C/ Ciències, 73
(Districte econòmic plaça
d'Europa)
08908 L'Hospitalet de Llobregat
Tel.: 93 230 36 00

Girona

Tel.: 972 40 17 33

Lleida

Tel.: 973 21 27 50

Tarragona

Tel.: 977 33 34 40
profescat@santillana.com

ILLES BALEARS

C/ Gremi de Teixidors, 26
Local 11 1r, 07009 Palma
Tel.: 971 76 08 82
profesbalears@santillana.com

FPenginy

